

# BIRDS *of*

## LOMPHAT WILDLIFE SANCTUARY

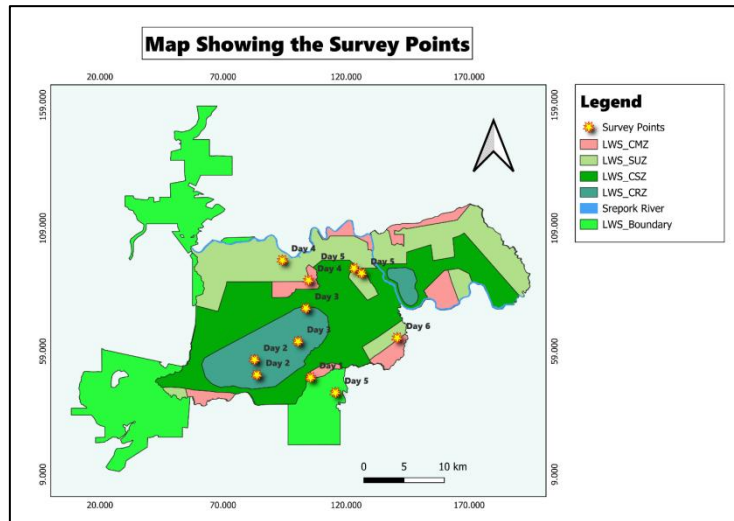
### A COMPREHENSIVE SURVEY





This survey was conducted from **April 7th to 11th** for the first round and on **April 22nd** for the second round, covering 6 days in the field. On the 22nd, the focus was mainly on shorebirds and wetlands. The survey employed multiple methods to maximize species detection across different habitats while maintaining scientific rigor.

The survey was conducted at the 11 most promising sites within Lomphat Wildlife Sanctuary, including the Core Zone, Conservation Zone, Sustainable Use Zone, and Community Zone.



## Survey Results

The six-day bird survey at Lomphat Wildlife Sanctuary provided important insights into the sanctuary’s avifauna, with a total of **182 bird species recorded**, of which **106 were newly documented for the site**. This significantly expands the sanctuary’s species inventory and highlights its importance as a stronghold for bird diversity in Cambodia. Species richness was highest on Day 4, when **77 species** were observed across the Sustainable Use and Conservation Zones, including the Sarus Crane Protected Area, O’Rey CPA, and Roveak village. In contrast, the lowest diversity was recorded on Day 6, with **29 species** found in wetland habitats around Sre Chrey village in the Sustainable Use Zone.

No	Khmer Name	English Name	Scientific Name	IUCN
1	កញ្ជ្រៀមត្រចៀកស	Asian Pied Starling	<i>Gracupica contra</i>	LC
2	កញ្ជ្រៀមកន្ទុយត្នោត	Chestnut-tailed Starling	<i>Sturnia malabarica</i>	LC
3	កញ្ជ្រៀមវណ្ណកខ្មៅ	Black-collared Starling	<i>Gracupica nigricollis</i>	LC
4	កញ្ជ្រៀមស្នាមចំពើមស	White-browed Fantail	<i>Rhipidura aureola</i>	LC
5	កញ្ជ្រៀមស្នាមខ្មៅ	Sunda Pied Fantail	<i>Rhipidura javanica</i>	LC
6	កញ្ជ្រៀមស្នាម	White-shouldered Starling	<i>Sturnia sinensis</i>	LC
7	កងបន្ទុងស	White-throated Kingfisher	<i>Halcyon smyrnensis</i>	LC
8	កុកក្រកក្បាលត្នោតខ្ចី	Javan Pond-Heron	<i>Ardeola speciosa</i>	LC
9	កុកក្រកក្បាលត្នោតចាស់	Chinese Pond-heron	<i>Ardeola bacchus</i>	LC
10	កុកត្រែងតូច	Little Egret	<i>Egretta garzetta</i>	LC

11	កុកគ្រោងមធ្យម	Intermediate Egret	<i>Ardea intermedia</i>	LC
12	កុកពាក់អំបោះ	Asian Woollyneck	<i>Ciconia episcopus</i>	VU
13	កុកម្នីសន្ត	Cinnamon Bittern	<i>Botaurus cinnamomeus</i>	LC
14	កុកសំបកត្រពាំង	Yellow Bittern	<i>Botaurus sinensis</i>	LC
15	គេងកងតូចសខ្មៅ	Oriental Pied Hornbill	<i>Anthracoceros albirostris</i>	LC
16	គេងកងធំ	Great Hornbill	<i>Buceros bicornis</i>	VU
17	ភ្នែកបៃតង	Green Peafowl	<i>Pavo muticus</i>	EN
18	ក្រសាឆ្នង	Purple Heron	<i>Ardea purpurea</i>	LC
19	ក្រូចស្មៅស្លាបភ្លោក	Indochinese Bushlark	<i>Mirafra erythrocephala</i>	LC
20	ក្រូចអ៊ឹកទ្រូងបង្កង់	Barred Buttonquail	<i>Turnix suscitator</i>	LC
21	ក្រូចអិនខ្នងបៃតង	Olive-backed Pipit	<i>Anthus hodgsoni</i>	LC
22	ក្រូចអិនធំជើងវែង	Richard's Pipit	<i>Anthus richardi</i>	LC
23	ក្រូចអិនវាលស្រែ	Paddyfield Pipit	<i>Anthus rufulus</i>	LC
24	ក្អែកគោកចំពុះក្រាស់	Large-billed Crow	<i>Corvus macrorhynchos</i>	LC
25	ក្អែកទឹកតូច	Little Cormorant	<i>Microcarbo niger</i>	LC
26	ចក់កក់ប៉ោយស	White-crested Laughingthrush	<i>Garrulax leucolophus</i>	LC
27	ចង្កៀលខ្យង	Asian Openbill	<i>Anastomus oscitans</i>	LC
28	ចបាតក្រឹម	Common Kingfisher	<i>Alcedo atthis</i>	LC
29	ចាបកន្លង់	Olive-backed Sunbird	<i>Cinnyris jugularis</i>	LC
30	ចាបកន្លង់កត្តោក	Brown-throated Sunbird	<i>Anthreptes malacensis</i>	LC
31	ចាបកន្លង់ខ្នងក្រហម	Scarlet-backed Flowerpecker	<i>Dicaeum cruentatum</i>	LC
32	ចាបកន្លង់ភក់	Plain Flowerpecker	<i>Dicaeum minullum</i>	LC
33	ចាបកន្លង់ស្វាយ	Purple Sunbird	<i>Cinnyris asiaticus</i>	LC
34	ចាបចង្កៀង	Scaly-breasted Munia	<i>Lonchura punctulata</i>	LC
35	ចាបចៀបទ្រូងលឿង	Orange-breasted Trogon	<i>Harpactes oreskios</i>	LC
36	ចាបដង្កូវទ្រូងប្រផេះ	Gray-breasted Prinia	<i>Prinia hodgsonii</i>	LC
37	ចាបដង្កូវធំ	Brown Prinia	<i>Prinia polychroa</i>	LC
38	ចាបដង្កូវប្រផេះ	Plain Prinia	<i>Prinia inornata</i>	LC
39	ចាបដង្កូវស្លាបច្រេះ	Rufescent Prinia	<i>Prinia rufescens</i>	LC

40	ចាបដំបំពង់កអុច	Puff-throated Babbler	<i>Prinia rufescens</i>	LC
41	ចាបដូនតារាលខ្នងត្នោត ចាស់	Burmese Shrike	<i>Pellorneum albiventris</i>	LC
42	ចាបដូនតារាលត្នោត	Brown Shrike	<i>Lanius collurio</i>	LC
43	ចាបដូនតាស្លឹកចំព្រឹម លឿង	Yellow-browed Warbler	<i>Lanius cristatus</i>	LC
44	ចាបដូនតាស្លឹកឆ្នុតស្លាប ពីរ	Two-barred Warbler	<i>Phylloscopus inornatus</i>	LC
45	ចាបដូនតាស្លឹកពណ៌ច្រេះ តូច	Dusky Warbler	<i>Phylloscopus plumbeitarsus</i>	LC
46	ចាបដូនតាស្លឹកពណ៌ច្រេះ ធំ	Radde's Warbler	<i>Phylloscopus fuscatus</i>	LC
47	ចាបគេកព្រៃ	Dark-necked Tailorbird	<i>Phylloscopus schwarzi</i>	LC
48	ចាបគេកស្រុក	Common Tailorbird	<i>Orthimus atrogularis</i>	LC
49	ចាបផ្ទះធំ	House Sparrow	<i>Orthomus sutorius</i>	LC
50	ចាបសត្វល្អិតកលឿងឆ្នុត	Pin-striped Tit-babbler	<i>Passer domesticus</i>	LC
51	ចាបសត្វល្អិតបន្ទួលក្បាល ត្នោត	Chestnut-capped Babbler	<i>Mixornis gularis</i>	LC
52	ចាបស៊ីរុយខៀវរាលទំនាប	Indochinese Blue-flycatcher	<i>Timalia pileata</i>	LC
53	ចាបស៊ីរុយខៀវស	Blue-and-white Flycatcher	<i>Cyornis sumatrensis</i>	LC
54	ចាបស៊ីរុយត្នោតព្រៃ	Asian-brown Flycatcher	<i>Cyanoptila cynomelana</i>	LC
55	ចាបស៊ីរុយពណ៌ផ្ទៃមេឃ	Verditer Flycatcher	<i>Cyanoptila cyanomelana</i>	LC
56	ចាបស្កឹមខៀវ	Black-naped Monarch	<i>Eumyias thalassinus</i>	LC
57	ចាបស្រុកក្បាលត្នោត	Eurasian Tree Sparrow	<i>Hypothymis azurea</i>	LC
58	ចាបស្រុកខ្នងត្នោត	Plain-backed Sparrow	<i>Passer montanus</i>	LC
59	ចាបសំបកឈើចំពុះ ក្រហម	Velvet-fronted Nuthatch	<i>Passer flavesolus</i>	LC
60	ចាបសំបកឈើពោះទឹក ក្រូច	Burmese Nuthatch	<i>Sitta frontalis</i>	LC
61	ចេកខ្ចីថ្ងាសលឿង	Golden-fronted leafbird	<i>Sittaneglecta</i>	LC
62	ចេកខ្ចីស្លាបខៀវ	Blue-winged leafbird	<i>Chloropsis aurifrons</i>	LC
63	ចេកចៅតូច	Common Iora	<i>Chloropsis cochinchinensis</i>	LC
64	ចេកទុំកញ្ជីងកខ្មៅ	Black-naped Oriole	<i>Aegithina tiphia</i>	LC
65	ចេកទុំក្បាលខ្មៅ	Black-hooded Oriole	<i>Oriolus chinensis</i>	LC
66	ចេកទុំខៀវ	Asian Fairy-bluebird	<i>Oriolus xanthornus</i>	LC
67	ចេកទេសតូច	Small Minivet	<i>Irena puella</i>	LC
68	ចេកទេសធំ	Scarlet Minivet	<i>Pericrocotus cinnamomeus</i>	LC

69	ប្រឡូង	Common Sandpiper	<i>Pericrocotus flammeus</i>	LC
70	អ្នកខៀវ	Red-billed Blue Magpie	<i>Actitis hypoleucos</i>	LC
71	អ្នកលឿង	Rufous Treepie	<i>Urocissa erythroryncha</i>	LC
72	អ្នកលឿងកន្ទុយខ្ចី	Indochinese Green Magpie	<i>Dendrocitta vagabunda</i>	LC
73	ដុំដុំចិញ្ចឹមស	White-browed Crake	<i>Cissa hypoleuca</i>	LC
74	តាវើខ្មៅ	Square-tailed Drongocuckoo	<i>Poliolimnas cinereus</i>	LC
75	តាវើអង្កន់ត្នោត	Banded Bay Cuckoo	<i>Surniculus lugubris</i>	LC
76	តាវើព្រៃពោះស្លឹក	Indian Cuckoo	<i>Cacomantis sonneratii</i>	LC
77	តាវើភ្នំ	Plaintive Cuckoo	<i>Cuculus micropterus</i>	LC
78	តាវើស្រុកធំ	Asian Koel	<i>Eudynamis scolopaceus</i>	LC
79	ត្នាតភ្លើង	Red-headed Vulture	<i>Sarcogyps calvus</i>	CR
80	ត្រចៀកកាំខ្មៅស្រុក	Barn Swallow	<i>Hirundo rustica</i>	LC
81	ត្រចៀកកាំឆ្នួតខ្មៅ	Red-rumped Swallow	<i>Cecropis daurica</i>	LC
82	ត្រចៀកកាំធំខ្នងត្នោត	Brown-backed Needletail	<i>Hirundapus giganteus</i>	LC
83	ត្រចៀកកាំព្រៃ	Crested Treeswift	<i>Hemiprocne coronata</i>	LC
84	ត្រចៀកកាំមធ្យម	Germain's Swiftlet	<i>Aerodramus germani</i>	LC
85	ត្រដក់តូច	Lesser Adjutant	<i>Leptoptilos javanicus</i>	NT
86	ត្រដេរកន្ទុយខៀវ	Blue-tailed Bee-eater	<i>Merops philippinus</i>	LC
87	ត្រដេរក្បាលត្នោត	Chestnut-headed Bee-eater	<i>Merops leschenaulti</i>	LC
88	ត្រដេរតូច	Asian Green Bee-eater	<i>Merops orientalis</i>	LC
89	ត្រដេរវិចន្ទល	Red-wattled Lapwing	<i>Vanellus indicus</i>	LC
90	ត្រយងចង្កកស	White-shouldered Ibis	<i>Pseudibis davisoni</i>	CR
91	ត្រយងយក្ស	Giant Ibis	<i>Thaumatibis gigantea</i>	CR
92	ត្រសេះកំបោយលឿងតូច	Lesser Yellownape	<i>Picus chlorolophus</i>	LC
93	ត្រសេះកំបោយលឿងធំ	Greater Yellownape	<i>Chrysophlegma flavinucha</i>	LC
94	ត្រសេះខ្នងភ្លើងតូច	Common Flameback	<i>Dinopium javanense</i>	LC
95	ត្រសេះខ្នងភ្លើងធំ	Greater Flameback	<i>Chrysocolaptes guttacristatus</i>	LC
96	ត្រសេះដំរី	Great Slaty Woodpecker	<i>Mulleripicus pulverulentus</i>	VU
97	ត្រសេះតូចពពលកញ្ចឹងកស	Black and Buff Woodpecker	<i>Meiglytes ju</i>	LC

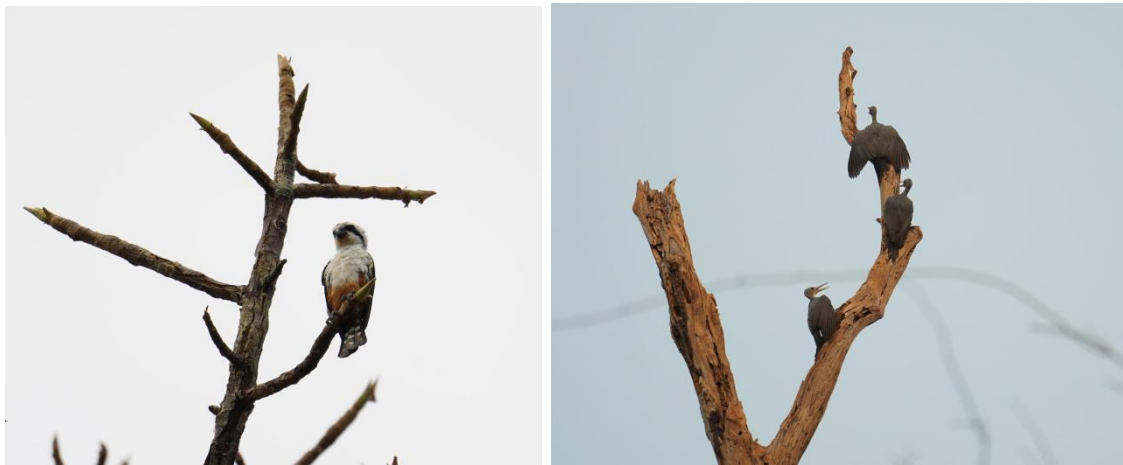
98	ត្រសេះភ្នែកចំពុះខ្មៅ	Rufous Woodpecker	<i>Micropternus brachyurus</i>	LC
99	ត្រសេះជំពោះស	White-bellied Woodpecker	<i>Dryocopus javensis</i>	LC
100	ត្រសេះបៃតងក្បាលក្រហម	Laced Woodpecker	<i>Picus vittatus</i>	LC
101	ត្រសេះបៃតងក្បាលខ្មៅ	Black-headed Woodpecker	<i>Picus erythropygius</i>	LC
102	ត្រសេះបៃតងក្បាលប្រផេះ	Gray-headed Woodpecker	<i>Picus canus</i>	LC
103	ត្រសេះសខ្មៅតូច	Grey-capped Woodpecker	<i>Picoides canicapillus</i>	LC
104	ទទា	Chinese Francolin	<i>Francolinus pintadeanus</i>	LC
105	ទទាជើងបៃតង	Green-legged Partridge	<i>Arborophila chloropus</i>	LC
106	ទាវខៀវ	Indochinese Roller	<i>Coracias affinis</i>	LC
107	ទោម	Black-backed Swamphen	<i>Porphyrio indicus</i>	LC
108	ទ្រម៉ាក់ខ្លាជំ	Racket-tailed Treepie	<i>Crypsirina temia</i>	LC
109	ប៉ាក់ខ្លាពោះបង្កង់	Bar-bellied Pitta	<i>Hydronis elliotii</i>	LC
110	ប៉ាក់ខ្លាស្នាបខៀវ	Blue-winged Pitta	<i>Pitta moluccensis</i>	LC
111	ប៉ោលតោកក្បាលព្រលែក	Lineated Barbet	<i>Psilopogon lineatus</i>	LC
112	ប៉ោលតោកចិញ្ចើមខ្មៅ	Indochinese Barbet	<i>Psilopogon annamensis</i>	LC
113	ប៉ោលតោកត្រចៀកបៃតង	Green-eared Barbet	<i>Psilopogon faiostriatus</i>	LC
114	ប៉ោលតោកថ្លាសខ្មៅ	Blue-eared Barbet	<i>Psilopogon cyanotis</i>	LC
115	ប៉ោលតោកអំបុក	Coppersmith Barbet	<i>Psilopogon haemacephalus</i>	LC
116	បាតូ	Common Hoopoe	<i>Upupa epops</i>	LC
117	ប្រវីក	Lesser Whistling-Duck	<i>Dendrocygna javanica</i>	LC
118	ប្រវីក	Cotton Pygmy-Goose	<i>Nettapus coromandelianus</i>	LC
119	ពពិតក្បាលខ្មៅ	Black-headed Bulbul	<i>Brachypodius atriceps</i>	LC
120	ពពិតក្បាលខ្មៅចុងខ្នងស	Sooty-headed Bulbul	<i>Pycnonotus aurigaster</i>	LC
121	ពពិតកំប៉ោយខ្មៅ	Black-crested Bulbul	<i>Pycnonotus flaviventris</i>	LC
122	ពពិតភ្នែកច្រេះ	Grey-eyed Bulbul	<i>Iole propinqua</i>	LC
123	ពពិតត្រចៀកឆ្លុក	Streak-eared Bulbul	<i>Pycnonotus blanfordi</i>	LC
124	ពពិតថ្ម	Blue Rock-thrush	<i>Monticola solitarius</i>	LC
125	ពពិតថ្មចិញ្ចើមស	Eyebrowed Thrush	<i>Turdus obscurus</i>	LC
126	ពពិតថ្មទ្រូងភ្នែក	Siberian Stonechat	<i>Saxicola maurus</i>	LC

127	ពពិតថ្មព្រែកស	White-throated Rock-thrush	<i>Monticola gularis</i>	LC
128	ពពិតបំពងកបោងភ្នែកខ្ចី	Puff-throated Bulbul	<i>Alophoixus pallidus</i>	LC
129	ពពិតពុកមាត់លឿង	Strip-throated Bulbul	<i>Pycnonotus finaysoni</i>	LC
130	ពពិតស្មៅសខ្មៅ	Pied Bushchat	<i>Saxicola caprata</i>	LC
131	ពពុះទឹក	Little Grebe	<i>achybaptus ruficollis</i>	LC
132	ពពូលចំពុះធំលឿង	Thick-billed Green-pigeon	<i>Treron curvirostra</i>	LC
133	ពពូលជើងលឿង	Yellow-footed Green-pigeon	<i>Treron phoenicopterus</i>	LC
134	ពពួកកន្ទុយ	Large-tailed Nightjar	<i>Caprimulgus macrurus</i>	LC
135	ពពួកក្នុង	Indian Nightjar	<i>Caprimulgus asiaticus</i>	LC
136	ពពួកវាលស្មៅ	Savanna Nightjar	<i>Caprimulgus affinis</i>	LC
137	ព្រហិតខ្មៅ	Bronze-winged Jacana	<i>Metopidius indicus</i>	LC
138	ព្រហិតស	Pheasant-tailed Jacana	<i>Hydrophasianus chirurgus</i>	LC
139	ព្រាបព្រៃ	Green Imperial-pigeon	<i>Ducula aenea</i>	NT
140	មាន់ទឹក	Watercock	<i>Gallixrex cinerea</i>	LC
141	មាន់ទឹកពោះស	White-breasted Waterhen	<i>Amaurornis phoenicurus</i>	LC
142	មាន់ទោប្រាក់	Silver Pheasant	<i>Lophura nycthemera</i>	LC
143	មាន់ព្រៃ	Red Junglefowl	<i>Gallus gallus</i>	LC
144	មៀមខ្លែងព្រៃ	Brown Boobook	<i>Ninox sctuslata</i>	LC
145	មៀមក្នុងព្រៃ	Asian Barred Owlet	<i>Glaucidium cuculoides</i>	LC
146	មៀមក្នុងស្រុក	Spotted Owlet	<i>Athene brama</i>	LC
147	រអាតភ្នែក	Rufous-winged Buzzard	<i>Butastur liventer</i>	LC
148	លលកក្នុង	Zebra Dove	<i>Geopelia striata</i>	LC
149	លលកទ្រាំង	Red Collared-dove	<i>Streptopelia tranquebarica</i>	LC
150	លលកបាយ	Spotted Dove	<i>Spilopelia chinensis</i>	LC
151	ល្វាចេកខៀវ	Siberian Blue Robin	<i>Larvivora cyane</i>	LC
152	ល្វាចេកព្រៃ	White-rumped Shama	<i>Kittacincla malabarica</i>	LC
153	ល្អិតធំ	Greater Coucal	<i>Centropus sinensis</i>	LC
154	សត្វក្បាលធំពណ៌មាស	Pacific Golden-Plover	<i>Pluvialis fulva</i>	LC
155	សត្វចំពុះធំលឿងក្រមៅ	Banded Broadbill	<i>Eurylaimusharterti</i>	LC

156	សារិកាកែវក្បាលលឿង	Golden-crested Myna	<i>Ampeliceps coronatus</i>	LC
157	សារិកាកែវក្របី	Great Myna	<i>Acridotheres grandis</i>	LC
158	សារិកាកែវគោ	Common Myna	<i>Acridotheres tristis</i>	LC
159	សារិកាកែវវង	Common Hill Myna	<i>Gracula religiosa</i>	LC
160	សេកក្បាលប្រផេះ	Grey-headed Parakeet	<i>Himalayapsitta finschii</i>	NT
161	សេកក្រិច	Vernal Hanging-parrot	<i>Loriculus vernalis</i>	LC
162	សេកសក	Red-breasted Parakeet	<i>Psittacula alexandri</i>	NT
163	សេកអាត់	Blossom-headed Parakeet	<i>Psittacula roseata</i>	NT
164	ស្តេចកូលីត	Siamese Fireback	<i>Lophura diardi</i>	LC
165	ស្នាំងលលក	Black-winged Kite	<i>Elanus caeruleus</i>	LC
166	ស្នាំងស្លាបនៃកសខ្មៅ	Black Baza	<i>Avceda leuphotes</i>	LC
167	ស្នាំងស្លាបនៃកស្រុក	Shikra	<i>Accipiter badius</i>	LC
168	ស្នាំងស្លាបស្រួចចុងខ្នងស	White-rumped Pygmy-falcon	<i>Neohierax insignis</i>	NT
169	ស្នាំងស្លាបស្រួចតូច	Collared Falconet	<i>Microhierax caerulescens</i>	LC
170	អកពស់ព្រៃ	Crested Serpent-eagle	<i>Spilornis cheela</i>	LC
171	អន្ទេបកំប៉ោយខ្សែ	Hair-crested Drongo	<i>Dicrurus hottentottus</i>	LC
172	អន្ទេបខ្មៅ	Black Drongo	<i>Dicrurus macrocercus</i>	LC
173	អន្ទេបខ្មៅរលោង	Bronzed Drongo	<i>Dicrurus aeneus</i>	LC
174	អន្ទេបទងកន្ត្រៃ	Greater Racquet-tailed Drongo	<i>Dicrurus paradiseus</i>	LC
175	អន្ទេបប្រផេះ	Ashy Drongo	<i>Dicrurus leucophaeus</i>	LC
176	អល់ឯកតូច	Common Woodshrike	<i>Tephrodomis pondicerianus</i>	LC
177	អល់ឯកធំ	Large Cuckooshrike	<i>Coracina javensis</i>	LC
178	អល់ឯកមធ្យម	Large Woodshrike	<i>Tephrodomis vigatus</i>	LC
179	អល់ឯកស្លាបខ្មៅតូច	Bar-winged Flycatcher-shrike	<i>Hemipus picatus</i>	LC
180	អល់ឯកស្លាបប្រផេះ	Indochinese Cuckooshrike	<i>Lalage polioptera</i>	LC
181	ឪឡុប	Oriental Scops-Owl	<i>Otus sunia</i>	LC
182	ឪឡុស្លឹក	Collared Scops-Owl	<i>Otus lettia</i>	LC

Among the 182 bird species recorded, several are of high conservation concern, including:

- **Three Critically Endangered (CR):** the Red-headed Vulture (*Sarcogyps calvus*), Giant Ibis (*Thaumatibis gigantea*), and White-shouldered Ibis (*Pseudibis davisoni*).
- **One Endangered (EN):** The Green Peafowl (*Pavo muticus*)
- **Three Vulnerable (VU):** the Asian Woollyneck (*Ciconia episcopus*), Great Slaty Woodpecker (*Mulleripicus pulverulentus*), and Great Hornbill (*Buceros bicornis*).
- **Six Near Threatened (NT):** The Lesser Adjutant (*Leptoptilos javanicus*), Red-breasted Parakeet (*Psittacula alexandri*), Blossom-headed Parakeet (*Himalayapsitta roseate*), Grey-headed Parakeet (*Himalayapsitta finschii*), White-rumped Pygmy-falcon (*Neohierax insignis*), and Green Imperial-Pigeon (*Ducula aenea*)



In addition to birds, the survey also recorded one endangered primate species, the Indochinese Silvered Langur (*Trachypithecus germaini*).

With the addition of 106 new species, the total number of bird species in the LWS now reaches 308, including 5 Critically Endangered, 1 Endangered, 4 Vulnerable, and 12 Near Threatened.

## Key finding

Based on the survey findings and the ecological significance of Lomphat Wildlife Sanctuary, the following actions are recommended to strengthen long-term conservation and management:

**Key finding 1: Annual and Extended Bird Surveys:** Conduct annual bird surveys with the involvement of bird identification specialists to expand and refine the sanctuary's species list. Surveys should be extended to cover longer periods, with particular attention to the Core Zone in Mondulkiri and seasonal waterholes (*trapaeng*), which serve as critical dry-season habitats for globally threatened species. With the annual bird survey, we believe that bird list of Lomphat will continue to increase. This approach also help to improve the capacity of NLC staff in bird identification.

**Key finding 2: Migration Period Monitoring:** Implement additional surveys during migratory and breeding seasons to establish baseline data on migratory routes, habitat use, and breeding success.

**Key finding 3: Development of Birdwatching Hotspots:** Promote ecotourism opportunities centered on birdwatching. Key areas include the semi-evergreen and evergreen forests near O Roveak ranger station for forest species, and the wetlands and forests around Sre Chrey village for waterbirds, including flagship species such as the White-shouldered Ibis.

**Key finding 4: Capacity Building:** Provide training for rangers, community scouts, and CPA patrol teams in bird identification and data recording. Strengthening these skills will enhance species monitoring and create future opportunities for local bird-guiding services

## Appendix 1: Bird Checklist of LWS

No.	Khmer name	English name	Scientific name	IUCN Red List	2025 Survey	Verified Recent Records	Historical / Anecdotal Records
<b>Pheasant and Partridge</b>							
1	ទទាជើងបៃតង	Green-legged Partridge	<i>Arborophila chloropus</i>	LC			
2	ក្រោកបៃតង	Green Peafowl	<i>Pavo muticus</i>	EN			
3	ទទា	Chinese Francolin	<i>Francolinus pintadeanus</i>	LC			
4	មាន់ជ្រៃ	Red Junglefowl	<i>Gallus gallus</i>	LC			
5	មាន់ទោប្រាក់	Silver Pheasant	<i>Lophura nycthemera</i>	LC			
6	ស្តុចកូលីត	Siamese Fireback	<i>Lophura diardi</i>	LC			
<b>Duck/Grebe</b>							
7	ប្រឺរឹក	Lesser Whistling-duck	<i>Dendrocygna javanica</i>	LC			
8	ប្រឺរឹក	Cotton Pygmy-goose	<i>Nettapus coromandelianus</i>	LC			
9	ទាកាបជ្រៃ	Indian Spot-billed Duck	<i>Anas poecilorhyncha</i>	LC			
10	ពពុះទឹក	Little Grebe	<i>Tachybaptus ruficollis</i>	LC			
11	ទាជ្រៃឆ្នួតស	Garganey	<i>Spatula querquedula</i>	LC			
<b>Pigeon and Dove</b>							
12	ប្រាបស្រុក	Rock Dove	<i>Columba livia</i>	LC			
13	ពពួលក្បាលប្រផេះ	Pale-capped Pigeon	<i>Columba punicea</i>	VU			
14	លលកបាយដំ	Oriental Turtle-dove	<i>Streptopelia orientalis</i>	LC			
15	លលកទ្រាំង	Red Turtle-dove	<i>Streptopelia tranquebarica</i>	LC			
16	លលកបាយ	Eastern Spotted Dove	<i>Spilopelia chinensis</i>	LC			
17	លលកតូច	Zebra Dove	<i>Geopelia striata</i>	LC			

18	លលកបំបតងក្បាល ប្រផេះ	Grey-capped Emerald Dove	<i>Chalcophaps indica</i>	LC			
19	ពពួលកពណ៌ស្វាយ	Pink-necked Green-pigeon	<i>Treon venans</i>	LC			
20	ពពួលមុខលឿង	Ashy-headed Green-pigeon	<i>Treon phayei</i>	LC			
21	ពពួលទ្រូងក្លោកខ្ចី	Orange-breasted Green-pigeon	<i>Treron bicinctus</i>	LC			
22	ពពួលចំពុះធំលឿង	Thick-billed Green-pigeon	<i>Treron curvirostra</i>	LC			
23	ក្រាបព្រៃ	Green Imperial-pigeon	<i>Ducula aenea</i>	NT			
24	ពពួលជើងលឿង	Yellow-footed Green-pigeon	<i>Treron phoenicopterus</i>	LC			
<b>Nightjar</b>							
25	ពញាក់តូច	Indian Nightjar	<i>Caprimulgus asiaticus</i>	LC			
26	ពញាក់វាលស្មៅ	Savanna Nightjar	<i>Caprimulgus affinis</i>	LC			
27	ពញាក់ធំ	Great-eared Nightjar	<i>Lyncornis macrotis</i>	LC			
28	ពញាក់កន្ទុយ	Large-tailed Nightjar	<i>Caprimulgus macrurus</i>	LC			
<b>Treeswift/Swift</b>							
29	ត្រចៀកកាំមធ្យម	Germain's Swiftlet	<i>Aerodramus germani</i>	LC			
30	ត្រចៀកកាំព្រៃ	Crested Treeswift	<i>Hemiprocne coronata</i>	LC			
31	ត្រចៀកកាំភ្នែក	Asian Palm-swift	<i>Cypsiurus balasiensis</i>	LC			
32	ត្រចៀកកាំដំខ្នងស	Silver-backed Needletail	<i>Hirundapus cochinchinensis</i>	LC			
33	ត្រចៀកកាំដំខ្នងភ្នែក	Brown-backed Needletail	<i>Hirundapus giganteus</i>	LC			
34	ត្រចៀកកាំផ្ទះ	House Swift	<i>Apus nipalensis</i>	LC			
<b>Cuckoo</b>							
35	ល្អិតធំ	Greater Coucal	<i>Centropus sinensis</i>	LC			
36	ល្អិតតូច	Lesser Coucal	<i>Centropus bengalensis</i>	LC			

37	តុកកាគូ	Green-billed Malkoha	<i>Phaenicophaeus tristis</i>	LC			
38	តៅរ៉េ	Western Koel	<i>Eudynamys scolopaceus</i>	LC			
39	តៅកំប៉ោយ	Chestnut-winged Cuckoo	<i>Clamator coromandus</i>	LC			
40	តៅតូចស្វាយ	Violet Cuckoo	<i>Chrysococcyx xanthorhynchus</i>	LC			
41	តៅអង្កន់ត្នោត	Banded Bay Cuckoo	<i>Cacomantis sonneratii</i>	LC			
42	តៅខ្មៅ	Square-tailed Drongo-cuckoo	<i>Surniculus lugubris</i>	LC			
43	តៅធំ	Large Hawk-cuckoo	<i>Hierococcyx sparveroides</i>	LC			
44	តៅក្បាលប្រផេះស្រាល	Indian Cuckoo	<i>Cuculus micropterus</i>	LC			
45	តៅភ្នំមី	Plaintive Cuckoo	<i>Cacomantis merulinus</i>	LC			
<b>Gallinule and Coot</b>							
46	មាន់ទឹកពោះស	White-breasted Waterhen	<i>Amaurornis phoenicurus</i>	LC			
47	មាន់ទឹក ( ភ្នំ )	Watercock	<i>Gallix cinerea</i>	LC			
48	មាន់ទឹកថ្នាសប្រេះ	Common Moorhen	<i>Gallinula choropus</i>	LC			
49	ទោមស្នាបប្រផេះ	Purple Swampen	<i>Porphyrio porphyrio</i>	LC			
<b>Crane</b>							
50	ក្រៀល	Sarus Crane	<i>Antigone antigone</i>	VU			
<b>Stork</b>							
51	ត្រង់កំធំ	Greater Adjutant	<i>Leptoptilos dubius</i>	NT			
52	ត្រង់កំតូច	Lesser Adjutant	<i>Leptoptilos javanicus</i>	NT			
53	ចង្កៀលខ្យង	Asian Openbill	<i>Anastomus oscitans</i>	LC			
54	កុកពាក់អំបោះ	Asian Woollyneck	<i>Ciconia episcopus</i>	NT			
55	អង្កត់ខ្មៅ	Black-necked Stork	<i>Ephippiorhynchus asiaticus</i>	NT			

Ibis							
56	ត្រយងចង្កៀកស	White-shouldered Ibis	<i>Pseudibis davisoni</i>	CR			
57	ត្រយងយក្ស	Giant Ibis	<i>Thaumatibis gigantea</i>	CR			
Herron							
58	កុកសំបកត្រពាំង	Yellow Bittern	<i>Ixobrychus sinensis</i>	LC			
59	កុកម្ទេសទុំ	Cinnamon Bittern	<i>Ixobrychus cinnamomeus</i>	LC			
60	កុកខ្មៅ	Black Bittern	<i>Ixobrychus flavicollis</i>	LC			
61	ខ្លែកបៃតងឆ្នុត	Striated Heron	<i>Butorides (striata) striata</i>	LC			
62	ខ្លែកយប់	Black-crowned Night-heron	<i>Nycticorax nycticorax</i>	LC			
63	កុកត្រកក្បាលត្នោតចាស់	Chinese Pond-heron	<i>Ardeola bacchus</i>	LC			
64	កុកត្រកក្បាលត្នោតខ្ចី	Javan Pond-heron	<i>Ardeola speciosa</i>	LC			
65	កុកគោ	Cattle Egret	<i>Bubulcus ibis</i>	LC			
66	ត្រសាប្រផេះ	Grey Heron	<i>Ardea cinerea</i>	LC			
67	ត្រសាឆ្នង	Purple Heron	<i>Ardea purpurea</i>	LC			
68	កុកគ្រោងធំ	Eastern Great Egret	<i>Ardea (alba) modesta</i>	LC			
69	កុកគ្រោងមធ្យម	Intermediate Egret	<i>Ardea intermedia</i>	LC			
70	កុកគ្រោងតូច	Little Egret	<i>Egretta garzetta</i>	LC			
71	កុកគ្រោងសមុទ្រ	Pacific Reef-egret	<i>Egretta sacra</i>	LC			
Cormorant							
72	ក្អែកទឹកតូច	Little Cormorant	<i>Microcarbo niger</i>	LC			
73	ស្មៅញី	Oriental Darter	<i>Anhinga melanogaster</i>	LC			
Stilt							
74	ជើងទៀន	Black-winged Stilt	<i>Himantopus himantopus</i>	LC			

<b>Plover</b>							
75	សត្វក្បាលធំខ្នងអុចពណ៌មាស	Pacific Golden Plover	<i>Pluvialis fulva</i>	LC			
<b>Lapwing</b>							
76	ត្រងេរីចទូល	Red-wattled Lapwing	<i>Vanellus indicus</i>	LC			
<b>Jacana</b>							
77	ព្រហិតស	Pheasant-tailed Jacana	<i>Hydrophasianus</i>	LC			
78	ព្រហិតខ្មៅ	Bronze-winged Jacana	<i>Metopidius indicus</i>	LC			
<b>Sandpiper and Allie</b>							
79	ខ្នែកត្រោកកន្ទុយម្កុល	Pintail Snipe	<i>Gallinago stenura</i>	LC			
80	ខ្នែកត្រោកកន្ទុយផ្លិត	Common Snipe	<i>Gallinago gallinago</i>	LC			
81	ច្រឡំដី	Common Sandpiper	<i>Actitis hypoleucos</i>	LC			
82	ច្រឡំបៃតង	Green Sandpiper	<i>Tringa ochropus</i>	LC			
83	ច្រឡំជើងប្រផេះ	Common Greenshank	<i>Tringa nebularia</i>	LC			
84	ច្រឡំទឹកសាប	Wood Sandpiper	<i>Tringa glareola</i>	LC			
<b>Buttonquail</b>							
85	ក្រូចអីតធំ	Yellow-legged Buttonquail	<i>Turnix tanki</i>	LC			
86	ក្រូចអីតទ្រូងបង្កង់	Barred Buttonquail	<i>Turnix suscitator</i>	LC			
<b>Pratincole</b>							
87	ទន្ទឹតធំវាល	Oriental Pratincole	<i>Glareola maldivarum</i>	LC			
<b>Owl</b>							
88	ខ្នែងស្រោកស្រុក	Common Barn-owl	<i>Tyto alba</i>	LC			
89	មៀមតូចព្រៃ	Asian Barred Owllet	<i>Glaucidium cuculoides</i>	LC			

90	ឪឡុក្របី	Oriental Bay-owl	<i>Phodilus badius</i>	LC			
91	មៀមតូចស្រុក	Spotted Owlet	<i>Athene brama</i>	LC			
92	ទីទុយព្រៃធំ	Spot-bellied Eagle-owl	<i>Bubo nipalensis</i>	LC			
93	ទីទុយត្រីថ្ងាសត្នោត	Brown Fish-owl	<i>Ketupa zeylonensis</i>	LC			
94	ទីទុយត្រីថ្ងាសស	Buffed Fish-owl	<i>Ketupa ketupu</i>	LC			
95	មៀមតូចក្នុងកបូន	Collared Owlet	<i>Glaucidium brodiei</i>	LC			
96	មៀមតូចស្រុក	Spotted Wood-owl	<i>Athene brama</i>	LC			
97	មៀមខ្លែងព្រៃ	Brown Boobook	<i>Ninox scutulata</i>	LC			
98	ឪឡុលូប	Oriental Scop-owl	<i>Otus sunia</i>	LC			
99	ឪឡុស្លឹក	Collared Scop-owl	<i>Otus lettia</i>	LC			
<b>Osprey</b>							
100	ប្រម៉ង់	Osprey	<i>Pandion haliaetus</i>	LC			
<b>Hawk and Eagle</b>							
101	ស្នាំងលលក	Black-winged Kite	<i>Elanus caeruleus</i>	LC			
102	ស្នាំងស្លាបនៃកកំប៉ោយ	Jerdon's Baza	<i>Aviceda jerdoni</i>	LC			
103	អាកតឃ្មុំ	Oriental Honey-buzzard	<i>Pernis ptilorhynchus</i>	LC			
104	អាកពស់ព្រៃ	Crested Serpent-eagle	<i>Spilornis cheela</i>	LC			
105	ត្នាតភ្លើង	Red-headed Vulture	<i>Sarcogyps calvus</i>	CR			
106	ត្នាតជេះ	White-rumped Vulture	<i>Gyps bengalensis</i>	CR			
107	ត្នាតត្នោត	Slender-billed Vulture	<i>Gyps tenuirostris</i>	CR			
108	អាកព្រៃច្រើនពណ៌	Changeable Hawk-eagle	<i>Nisaetus cirrhatus</i>	LC			
109	ត្រីខ្មៅក្នុង	Black Eagle	<i>Ictinaetus malaiensis</i>	LC			

110	អាកាសនាយបច្ចិម	Western Marsh-harrier	<i>Circus aeruginosus</i>	LC			
111	អាកាសនាយបូព៌ា	Eastern Marsh-harrier	<i>Circus spilonotus</i>	LC			
112	អាកាសខ្មៅ	Pied Harrier	<i>Circus melanoleucos</i>	LC			
113	អាកាសត្នោត	Rufous-winged Buzzard	<i>Butastur liventer</i>	LC			
114	ស្នាំងស្លាបដែកស្រុក	Shikra	<i>Accipiter badius</i>	LC			
115	អកត្រីតូចក្បាលប្រផេះ	Lesser Fish-eagle	<i>Ichthyophaga humilis</i>	NT			
116	អកត្រីក្បាលប្រផេះ	Grey-headed Fish-eagle	<i>Ichthyophaga ichthyaetus</i>	NT			
117	ខ្លែងក្រហម	Brahminy Kite	<i>Haliastur indus</i>	LC			
118	ខ្លែងខ្មៅ	Black Kite	<i>Milvus migrans</i>	LC			
119	ស្នាំងស្លាបដែកសខ្មៅ	Black Baza	<i>Avceda leuphotes</i>	LC			
120	ស្នាំងស្លាបដែកស្រុក	Crested Goshawk	<i>Accipiter trivirgatus</i>	LC			
121	ស្នាំងស្លាបដែកតូច	Japaanese Sparrowhawk	<i>Accipiter gularis</i>	LC			
122	ស្នាំងស្លាបដែកព្រៃ	Besra	<i>Accipiter virgatus</i>	LC			
<b>Trogon</b>							
123	ចាបចៀបទ្រូងលឿង	Orange-breasted Trogon	<i>Harpactes oreskios</i>	LC			
124	ចាបចៀបក្បាលក្រហម	Red-headed Trogon	<i>Harpactes erythrocephalus</i>	LC			
<b>Hornbill</b>							
125	កេងកងធំ	Great Hornbill	<i>Buceros bicornis</i>	VU			
126	កេងកងតូចសខ្មៅ	Oriental Pied Hornbill	<i>Anthracoceros albirostris</i>	LC			
<b>Hoopoe</b>							
127	បាតូ	Common Hoopoe	<i>Upupa epops</i>	LC			
<b>Bee-eater</b>							
128	ត្រដែវតូច	Asian Green Bee-eater	<i>Merops orientalis</i>	LC			

129	ត្រដែវក្បាលត្នោត	Chestnut-headed Bee-eater	<i>Merops leschenaulti</i>	LC			
130	ត្រដែវក្បាលបៃតង	Blue-tailed Bee-eater	<i>Merops philippinus</i>	LC			
131	ត្រដែវកខៀវ	Blue-throated Bee-eater	<i>Merops viridis</i>	LC			
132	ត្រដែវព្រៃពុកមាត់ខៀវ	Blue-beared Bee-eater	<i>Nyctornis athertonis</i>	LC			
<b>Roller</b>							
133	ទាវខៀវ	Indochinese Roller	<i>Coracias affinis</i>	LC			
134	ទាវព្រៃ	Oriental Dollarbird	<i>Eurystomus orientalis</i>	LC			
<b>Kingfisher</b>							
135	ចចាតក្រឹម	Common Kingfisher	<i>Alcedo atthis</i>	LC			
136	កងបសខ្មៅ	Pied Kingfisher	<i>Ceryle rudis</i>	LC			
137	កងបព្រៃ	Banded Kingfisher	<i>Lacedo pulchella</i>	LC			
138	ងាវកក	Stork-billed Kingfisher	<i>Pelargopsis capensis</i>	LC			
139	កងបទ្រូងស	White-breasted Kingfisher	<i>Halcyon smyrnensis</i>	LC			
140	កងបក្បាលខ្មៅ	Black-capped Kingfisher	<i>Halcyon pileata</i>	LC			
141	កងបសខៀវ	Collared Kingfisher	<i>Todiramphus chloris</i>	LC			
142	ចចាតតូចត្រចៀកខៀវ	Blue-eared Kingfisher	<i>Alcedo meninting</i>	LC			
<b>Barbet</b>							
143	ប៉ោលតោកអំបុក	Coppersmith Barbet	<i>Psilopogon haemacephalus</i>	LC			
144	ប៉ោលតោកក្បាលព្រលែត	Lineated Barbet	<i>Psilopogon lineatus</i>	LC			
145	ប៉ោលតោកត្រចៀកបៃតង	Green-eared Barbet	<i>Psilopogon faiostriatus</i>	LC			
146	ប៉ោលតោកថ្លាសខ្មៅ	Blue-eared Barbet	<i>Psilopogon cyanotis</i>	LC			

Piculet				
147	ស្រយាបចិញ្ចឹមស	White-browed Piculet	<i>Sasia ochracea</i>	LC
148	ស្រយាបទ្រូងអុច	Speckled Piculet	<i>Picumnus innominatus</i>	LC
Woodpecker				
149	ត្រសេះខ្នងភ្លើងធំ	Greater Flameback	<i>Chrysocolaptes guttacristatus</i>	LC
150	ត្រសេះខ្នងភ្លើងតូច	Common Flameback	<i>Dinopium javanense</i>	LC
151	ត្រសេះត្នោតចំពុះខ្មៅ	Rufous Woodpecker	<i>Micropternus brachyurus</i>	LC
152	ត្រសេះកំប៉ោយលឿងធំ	Greater Yellownappe	<i>Chrysophlegma flavinucha</i>	LC
153	ត្រសេះកំប៉ោយលឿងតូច	Lesser Yellownappe	<i>Picus chlorolophus</i>	LC
154	ត្រសេះបែតងក្បាលក្រហម	Laced Woodpecker	<i>Picus vittatus</i>	LC
155	ត្រសេះបែតងក្បាលខ្មៅ	Black-headed Woodpecker	<i>Picus erythropygius</i>	LC
156	ត្រសេះដំរី	Great Slaty Woodpecker	<i>Mulleripicus pulverulentus</i>	VU
157	ត្រសេះធំពោះស	White-bellied Woodpecker	<i>Dryocopus javensis</i>	LC
158	ត្រសេះសខ្មៅតូច	Grey-capped Woodpecker	<i>Picoides canicapillus</i>	LC
159	ត្រសេះសខ្មៅក្បាលលឿង	Yellow-crowned Woodpecker	<i>Leiopicus mahrattensis</i>	LC
160	ត្រសេះពោះត្នោត	Rufous-bellied Woodpecker	<i>Dendrocopos hyperythrus</i>	LC
161	ត្រសេះតូចពពលកញ្ជឹងកស	Black and Buff Woodpecker	<i>Meiglytes ju</i>	LC
162	ត្រសេះតូចពពលបេះដូង	Heart-spotted Woodpecker	<i>Hemicircus canente</i>	LC
163	ត្រសេះបែតងកញ្ជឹងខ្មៅ	Black-naped Woodpecker	<i>Picus guerini</i>	LC

164	ត្រសេះបែកឆ្មារ	Streak-throated Woodpecker	<i>Picus xanthopygaeus</i>	LC			
165	ត្រសេះតូចទ្រូងឆ្មារ	Freckle-breasted Woodpecker	<i>Dendrocopos analis</i>	LC			
<b>Falcon</b>							
166	ស្នាំងស្លាបស្រួចតូច	Collared Falconet	<i>Microhierax caerulescens</i>	LC			
167	ស្នាំងស្លាបស្រួចចុងខ្នងស	White-rumped Pygmy-falcon	<i>Polihierax insignis</i>	NT			
168	ស្នាំងស្លាបស្រួចខ្នងត្នោតអុចខ្មៅ	Common Kestrel	<i>Falco tinnunculus</i>	LC			
169	ស្នាំងស្លាបស្រួចពោះច្រេះ	Oriental Hobby	<i>Falco severus</i>	LC			
170	ស្នាំងស្លាបស្រួចធំ	Peregrine Falcon	<i>Falco peregrinus</i>	LC			
<b>Parrot</b>							
171	សែកក្រិច	Vernal Hanging-parrot	<i>Loriculus vernalis</i>	LC			
172	សែកអាត់	Blossom-headed Parakeet	<i>Psittacula roseata</i>	NT			
173	សែកសក់	Red-breasted Parakeet	<i>Psittacula alexandri</i>	NT			
174	សែកសោម	Alexandrine Parakeet	<i>Psittacula eupatria</i>	NT			
175	សែកក្បាលប្រផេះ	Grey-headed Parakeet	<i>Psittacula finschii</i>	NT			
<b>Pitta</b>							
176	ប៉ាក់ខ្នារស្លាបខៀវ	Blue-winged Pitta	<i>Pitta moluccensis</i>	LC			
177	ប៉ាក់ខ្នារពោះបង្កង់	Bar-bellied Pitta	<i>Hydrornis elliotii</i>	LC			
<b>Broadbill</b>							
178	សត្វមាត់ពោះបង្កង់	Banded Broadbill	<i>Eurylaimusharterti</i>	LC			
<b>Oriole</b>							
179	ចេកទុំក្បាលខ្មៅ	Black-hooded Oriole	<i>Oriolus xanthornus</i>	LC			

180	ចេកទុំកញ្ជឹងកខ្មៅ	Black-naped Oriole	<i>Oriolus chinensis</i>	LC			
<b>Minivet</b>							
181	ចេកទេសតូច	Small Minivet	<i>Pericrocotus cinnamomeus</i>	LC			
182	ចេកទេសប្រផេះ	Ashy Minivet	<i>Pericrocotus divaricatus</i>	LC			
183	ចេកទេសចុងខ្នងភ្លោក	Brown-rumped Minivet	<i>Pericrocotus cantonensis</i>	LC			
184	ចេកទេសធំ	Scarlet Minivet	<i>Pericrocotus flammeus</i>	LC			
<b>Cuckooshrike</b>							
185	អល់ឯកធំ	Large Cuckooshrike	<i>Coracina javensis</i>	LC			
186	អល់ឯកស្លាបខ្មៅ	Black-winged Cuckooshrike	<i>Lalage melaschistos</i>	LC			
187	អល់ឯកស្លាបប្រផេះ	Indochinese Cuckooshrike	<i>Lalage polioptera</i>	LC			
<b>Woodswallow</b>							
188	អល់ឯកត្រចៀកកាំ	Ashy Woodswallow	<i>Artamus fuscus</i>	LC			
<b>Woodshrike</b>							
189	អល់ឯកស្លាបខ្មៅតូច	Bar-winged Flycatcher-shrike	<i>Hemipus picatus</i>	LC			
190	អល់ឯកមធ្យម	Large Woodshrike	<i>Tephrodomis vigatus</i>	LC			
191	អល់ឯកតូច	Common Woodshrike	<i>Tephrodomis pondicerianus</i>	LC			
<b>Iora</b>							
192	ចេកចៅតូច	Common Iora	<i>Aegithina tiphia</i>	LC			
193	ចេកចៅធំ	Great Iora	<i>Aegithina lafresnayei</i>	LC			
<b>Fantail</b>							
194	កញ្ជាក់ស្ពាសខ្មៅ	Sunda Pied Fantail	<i>Rhipidura javanica</i>	LC			
195	កញ្ជាក់ស្ពាចិញ្ចើមស	White-browed Fantail	<i>Rhipidura aureola</i>	LC			
<b>Drongo</b>							

196	អន្ទេបខ្មៅ	Black Drongo	<i>Dicrurus macrocercus</i>	LC			
197	អន្ទេបប្រផេះ	Ashy Drongo	<i>Dicrurus leucophaeus</i>	LC			
198	អន្ទេបខ្មៅរលោង	Bronzed Drongo	<i>Dicrurus aeneus</i>	LC			
199	អន្ទេបកំប៉ោយខ្សែ	Hair Crested Drongo	<i>Dicrurus hottentottus</i>	LC			
200	អន្ទេបទងកន្ត្រៃ	Greater Racquet-tailed Drongo	<i>Dicrurus paradiseus</i>	LC			
<b>Monarch-Flycatcher</b>							
201	ចាបស៊ីរុយកំប៉ោយខ្មៅ	Black-naped Monarch	<i>Hypothymis azurea</i>	LC			
202	ចាបស៊ីរុយកន្ទុយខ្មៅវែង	Japanese Paradise-flycatcher	<i>Terpsiphone atrocaudata</i>	LC			
203	ចាបស៊ីរុយកន្ទុយវែងតូចល្បឿង	Oriental Paradise-flycatcher	<i>Terpsiphone incei</i>	LC			
<b>Shrike</b>							
204	ចាបដូនតាវាលត្នោត	Brown Shrike	<i>Lanius cristatus</i>	LC			
205	ចាបដូនតាវាលខ្ពងត្នោតចាស់	Burmese Shrike	<i>Lanius colluriooides</i>	LC			
<b>Treepie</b>							
206	ទ្រមក់ខ្លាំង	Ratchet-tailed Treepie	<i>Temnurus temnurus</i>	LC			
207	ឆ្កងឆ្កតត្នោតចាស់	Rufous Treepie	<i>Dendrocitta vagabunda</i>	LC			
208	ឆ្កងឆ្កតខៀវ	Red-billed Blue Magpie	<i>Urocissa erythroryncha</i>	LC			
209	ឆ្កងឆ្កតបៃតងចុងស្លាបស	Common Green Magpie	<i>Cissa chinensis</i>	LC			
210	ឆ្កងឆ្កតលឿងកន្ទុយខ្លី	Indochinese Green Magpie	<i>Cissa hypoleuca</i>	LC			
211	ឆ្កងឆ្កតមុខស	White-faced Jay	<i>Garrulus leucotis</i>	LC			
212	ក្រែកគោកចំពុះក្រាស់	Large-billed Crow	<i>Corvus macrorhynchos</i>	LC			
<b>Cisticola</b>							

213	ចាបដង្កូវកន្ទុយតូច	Double Zitting Cisticola	<i>Citicola timmabulans</i>	LC			
214	ចាបដង្កូវបន្ទូលក្បាលលឿង	Golden-headed Cisticola	<i>Cisticola exilis</i>	LC			
<b>Prinia</b>							
215	ចាបដង្កូវធំ	Brown Prinia	<i>Prinia polychroa</i>	LC			
216	ចាបដង្កូវពោះលឿង	Yellow-bellied Prinia	<i>Prinia flaviventris</i>	LC			
217	ចាបដង្កូវប្រផេះ	Plain Prinia	<i>Prinia inornata</i>	LC			
218	ចាបដង្កូវទ្រូងប្រផេះ	Grey-breasted Prinia	<i>Prinia hodgsonnii</i>	LC			
219	ចាបដង្កូវស្លាបច្រេះ	Rufescent Prinia	<i>Prinia rufescens</i>	LC			
220	ចាបតេកស្រុក	Common Tailorbird	<i>Orthomus sutorius</i>	LC			
221	ចាបតេកព្រៃ	Dark-necked Tailorbird	<i>Orthimus atrogularis</i>	LC			
<b>Reed-warbler</b>							
222	ចាបដូនតាស្មៅធំពុះធំ	Thick-billed Reed-warbler	<i>Arundinax aedon</i>	LC			
223	ចាបដូនតាស្មៅចិញ្ចឹមខ្មៅ	Black-browed Reed-warbler	<i>Acrocephalus bistrigiceps</i>	LC			
224	ចាបដូនតាស្មៅធំ	Oriental Reed-warbler	<i>Acrocephalus orientalis</i>	LC			
<b>Warbler and Grassbird</b>							
225	ចាបដូនតាស្មៅតូចខ្នង	Lanceolated Warbler	<i>Locustella lanceolata</i>	LC			
226	ចាបក្រក	Striated Grassbird	<i>Megalurus palustris</i>	LC			
<b>Swallow and Martin</b>							
227	ត្រចៀកកាំចុងខ្នងសក្រោមស្លាបប្រផេះ	Asian House Martin	<i>Delichon dasypus</i>	LC			
228	ត្រចៀកកាំភ្នោតតូចទ្រូងតូច	Asian Red-rumped Swallow	<i>Cecropis daurica</i>	LC			

229	ត្រចៀកកាំខ្មៅស្រុក	Barn Swallow	<i>Hirundo rustica</i>	LC			
230	ត្រចៀកកាំខ្សាច់វណ្ណកខ្មៅ	Collared Sand Martin	<i>Riparia riparia</i>	LC			
231	ត្រចៀកកាំខ្សាច់ប្រផេះ	Pale Sand Martin	<i>Riparia diluta</i>	LC			
<b>Bulbul</b>							
232	ពពិចខ្មៅ	Black Bulbul	<i>Hypsipetes leucocephalus</i>	LC			
233	ពពិចកំប៉ោយខ្មៅ	Black-crested Bulbul	<i>Pycnonotus flaviventris</i>	LC			
234	ពពិចត្រចៀកក្រហមស	Red-whiskered Bulbul	<i>Pycnonotus jocosus</i>	LC			
235	ពពិចក្បាលខ្មៅចុងខ្នងស	Sooty-headed Bulbul	<i>Pycnonotus aurigaster</i>	LC			
236	ពពិចក្រច	Yellow-vented Bulbul	<i>Pycnonotus goiavier</i>	LC			
237	ពពិចត្រចៀកឆ្លុត	Streak-eared Bulbul	<i>Pycnonotus blanfordi</i>	LC			
238	ពពិចក្បាលខ្មៅ	Black-headed Bulbul	<i>Brachypodius atriceps</i>	LC			
239	ពពិចបំពងើកប៉ោងភ្លោត	Puff-throated Bulbul	<i>Alophoixus pallidus</i>	LC			
240	ពពិចគូទច្រេះ	Grey-eyed Bulbul	<i>Iole propinqua</i>	LC			
241	ពពិចពុកមាត់លឿង	Stripe-throated Bulbul	<i>Pycnonotus finaysoni</i>	LC			
<b>Leaf-warbler</b>							
242	ចាបដូនតាស្លឹកចិញ្ចឹមលឿង	Yellow-browed Warbler	<i>Phylloscopus inornatus</i>	LC			
243	ចាបដូនតាស្លឹកពណ៌ច្រេះតូច	Dusky Warbler	<i>Phylloscopus fuscatus</i>	LC			
244	ចាបដូនតាស្លឹកពណ៌ច្រេះធំ	Radde's Warbler	<i>Phylloscopus schwarzi</i>	LC			

245	ចាបដូនតាស្លឹកឆ្មុតស្លាបពីរ	Two-barred Warbler	<i>Phylloscopus plumbeitarsus</i>	LC			
246	ចាបដូនតាស្លឹកស្លាបស្បែក	Arctic Warbler	<i>Phylloscopus borealis</i>	LC			
247	ចាបដូនតាស្លឹកជើងព្រៃលែត	Pale-legged Leaf-warbler	<i>Phylloscopus tenellipes</i>	LC			
<b>White-eyes</b>							
248	ចាបកន្លង់ភ្នែកស	Indian White-eye	<i>Zosterops palpebrosus</i>	LC			
<b>Scimitar-babbler</b>							
249	ចាបសត្វល្អិតបន្ទូលក្បាលត្នោត	Chestnut-caped Babbler	<i>Timalia pileata</i>	LC			
250	ចាបសត្វល្អិតកលៀងឆ្មុត	Pin-striped Tit-babbler	<i>Mixornis gularis</i>	LC			
<b>Ground Babbler</b>							
251	ចាបសត្វល្អិតក្បាលត្នោតតូច	Indochinese Babbler	<i>Malacopteron indochinese</i>	LC			
252	ចាបដីបំពង់កអុច	Puff-throated Babbler	<i>Pellorneum albiventre</i>	LC			
253	ចាបសត្វល្អិតចំពុះធំ	Abbott's Babbler	<i>Malacocinla abbotti</i>	LC			
<b>Laughingthrush</b>							
254	ចក្រវឹកកំប៉ោយស	White-crested Laughingthrush	<i>Garrulax leucolophus</i>	LC			
255	ចក្រវឹកវណ្ណទ្រូងខ្មៅ	Lesser Necklaced Laughingthrush	<i>Garrulax monileger</i>	LC			
<b>Nuthatch</b>							
256	ចាបសំបកឈើពោះទឹកត្រូច	Burmese Nuthatch	<i>Sittaneglacta</i>	LC			
257	ចាបសំបកឈើចំពុះក្រហម	Velvet-fronted Nuthatch	<i>Sitta frontalis</i>	LC			
<b>Myna/Starling</b>							

258	កញ្ជ្រៀមវណ្ណកខ្មៅ	Black-collared Starling	<i>Gracupica nigricollis</i>	LC			
259	សារិកាកែវគោ	Common Myna	<i>Acridotheres tristis</i>	LC			
260	កញ្ជ្រៀមក្បាលស	Vinous-breasted Myna	<i>Acridotheres leucocephalus</i>	LC			
261	សារិកាកែវក្របី	Great Myna	<i>Acridotheres grandis</i>	LC			
262	សារិកាកែវវង	Common Hill Myna	<i>Gracula religiosa</i>	LC			
263	កញ្ជ្រៀមត្រចៀកស	Asian Pied Starling	<i>Gracupica contra</i>	LC			
264	សារិកាកែវក្បាលលឿង	Golden-crested Myna	<i>Ampeliceps coronatus</i>	LC			
265	កញ្ជ្រៀមកន្ទុយត្នោត	Chestnut-tailed Starling	<i>Sturnia malabarica</i>	LC			
<b>Flycatcher/Chat</b>							
266	ល្វាចេកស្រុក	Oriental Magpie-robin	<i>Copsychus saularis</i>	LC			
267	ល្វាចេកព្រៃ	White-rumped Shama	<i>Kittacincla malabarica</i>	LC			
268	ពពិចស្មៅសខ្មៅ	Pied Bushchat	<i>Saxicola caprata</i>	LC			
269	ចាបស៊ីរុយចំហៀងពោះក្រមៅ	Siberian Flycatcher	<i>Muscicapa sibirica</i>	LC			
270	ចាបស៊ីរុយត្នោតព្រៃ	Asian-brown Flycatcher	<i>Cyanoptila cyanomelana</i>	LC			
271	ចាបស៊ីរុយចង្ការលឿងស្លាបខ្ចី	Indochinese Blue-flycatcher	<i>Cyornis sumatrensis</i>	LC			
272	ចាបស៊ីរុយទ្រូងផ្លែមេឃ	Hinan-blue Flycatcher	<i>Cyornis hainanus</i>	LC			
273	ចាបស៊ីរុយខៀវស	Blue-and-white Flycatcher	<i>Cyanoptila cynomelana</i>	LC			
274	ចាបស៊ីរុយពណ៌ផ្លែមេឃ	Verditer Flycatcher	<i>Eumyias thalassinus</i>	LC			
275	ល្វាចេកខៀវ	Siberian Blue Robin	<i>Larvivora cynane</i>	LC			
276	ចាបវាលស្រែកក្រហម	Siberian Rubythroat	<i>Calliope calliope</i>	LC			
277	ពពិចល្អាងខ្លួនខៀវចាស់	Blue Whistling-thrush	<i>Myophonus caeruleus</i>	LC			

278	ចាបស៊ីរុយកក្រហម	Red-throated Flycatcher	<i>Ficedula albicilla</i>	LC			
279	ពពិចថ្មព្រែកស	White-throated Rock-thrush	<i>Monticola gularis</i>	LC			
280	ពពិចថ្ម	Blue Rock-thrush	<i>Monticola solitarius</i>	LC			
281	ពពិចខ្មៅស្លាបស	Common Stonechat	<i>Saxicola torquatus</i>	LC			
<b>Leafbird</b>							
282	ចេកទុំខៀវ	Asian Fairy-bluebird	<i>Irena puella</i>	LC			
283	ចេកខ្លីថ្ពាសលឿង	Golden-fronted leafbird	<i>Chloropsis aurifrons</i>	LC			
284	ចេកខ្លីស្លាបខៀវ	Blue-winged leafbird	<i>Chloropsis cochinchinensis</i>	LC			
<b>Flowerpecker</b>							
285	ចាបកន្លង់គូទលឿង	Yellow-vented Flowerpecker	<i>Dicaeum chrysortheum</i>	LC			
286	ចាបកន្លង់ចំពុះធំ	Thick-billed Flowerpecker	<i>Dicaeum pallescens</i>	LC			
287	ចាបកន្លង់ភក់	Plain Flowerpecker	<i>Dicaeum minullum</i>	LC			
288	ចាបកន្លង់ខ្នងក្រហម	Scarlet-backed Flowerpecker	<i>Dicaeum cruentatum</i>	LC			
289	ចាបកន្លង់ពឹងពាងតូច	Little Spiderhunter	<i>Arachnothera longirostra</i>	LC			
<b>Sunbird</b>							
290	ចាបកន្លង់ខៀវ	Purple Sunbird	<i>Cinnyris asiaticus</i>	LC			
291	ចាបកន្លង់	Olive-backed Sunbird	<i>Cinnyris jugularis</i>	LC			
292	ចាបកន្លង់ឈាមជ្រូក	Crimson Sunbird	<i>Aethopyga siparaja</i>	LC			
293	ចាបកន្លង់ត្រចៀកក្រហម	Ruby-cheeked Sunbird	<i>Chalcopteryx singalensis</i>	LC			
294	ចាបកន្លង់កណ្តោត	Brown-throated Sunbird	<i>Anthreptes malacensis</i>	LC			
<b>Weaver</b>							
295	ចាបពួកទ្រូងឆ្មុត	Streaked Weaver	<i>Ploceus manyar</i>	LC			
296	ចាបពួកទ្រូងកណ្តោត	Baya Weaver	<i>Ploceus philippinus</i>	LC			

Waxbill/Munia							
297	ចាបមាស	Red Avadavat	<i>Amandava amandava</i>	LC			
298	ចាបចង្រ្កង់ចុងខ្នងស	White-rumped Munia	<i>Lonchura striata</i>	LC			
299	ចាបចង្រ្កង់	Scaly-breasted Munia	<i>Lonchura punctulata</i>	LC			
Old World Sparrow							
300	ចាបផ្ទះធំ	House Sparrow	<i>Passer domesticus</i>	LC			
301	ចាបស្រុកខ្នងត្នោត	Plain-backed Sparrow	<i>Passer flavesolus</i>	LC			
302	ចាបស្រុកក្បាលត្នោត	Eurasian Tree Sparrow	<i>Passer montanus</i>	LC			
Wagtail							
303	ខ្នងដីព្រៃ	Forest Wagtail	<i>Dendronanthus indicus</i>	LC			
304	ក្រូចអិនវាលស្រែ	Paddyfield Pipit	<i>Anthus rufulus</i>	LC			
305	ក្រូចអិនខ្នងបៃតង	Olive-backed Pipit	<i>Anthus hodgsoni</i>	LC			
306	ខ្នងដីខ្នងប្រផេះ	Grey Wagtail	<i>Motacilla cinerea</i>	LC			
307	ខ្នងដីលឿងចិញ្ចើមស	Eastern Yellow Wagtail	<i>Motacilla tschutschensis</i>	LC			
308	ខ្នងដីសខ្មៅ	White Wagtail	<i>Motacilla alba</i>	LC			